

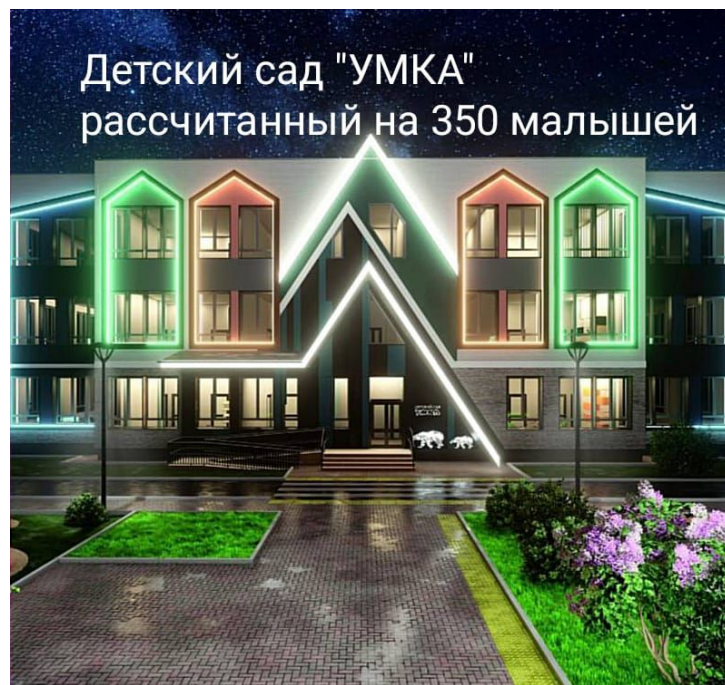


Продажа

Баланс городской и пригородной жизни

Северская,

ул. Западная, лит. 1



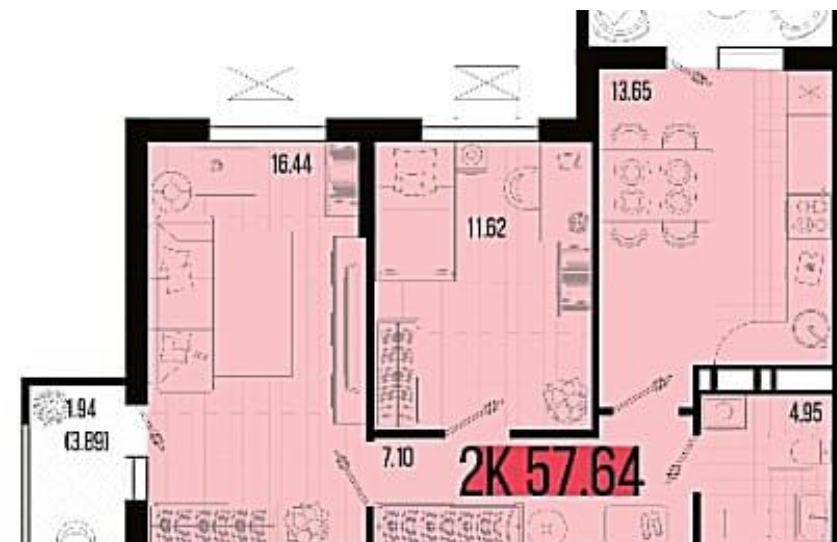
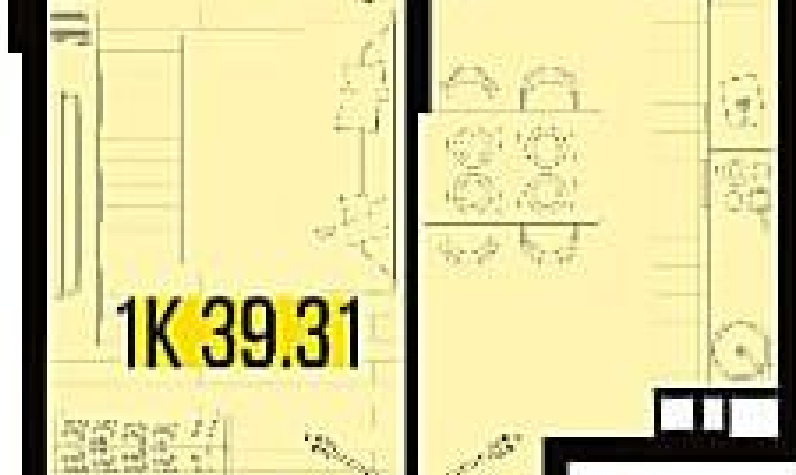
₽

Жилой комплекс "Цветной Бульвар", расположенный в живописной станице Северская, представляет собой уникальное сочетание современной архитектуры, комфорта и экологии. Визитная карточка Северского района- гора Собер-Баш на которой находятся карстовые пещеры и красивые водопады. Разработанный одним из ведущих девелоперов, ГК "ТОЧНО", комплекс предлагает широкий выбор жилья от стильных студий до просторных четырехкомнатных двухуровневых квартир, идеально подходящих как для молодых специалистов, так и для больших семей. Помимо удобного расположения и продуманного дизайна, "Цветной Бульвар" может похвастаться развитой инфраструктурой. Жители могут наслаждаться зеленым бульваром для прогулок, современными детскими и спортивными площадками, а также всеми необходимыми удобствами в пределах пешей доступности, включая торговые центры, образовательные учреждения и медицинские объекты. Комплекс предлагает гибкие условия покупки, в том числе ипотеку с государственной поддержкой, что делает его доступным для широкого круга покупателей. ЖК "Цветной Бульвар" – это не просто выбор жилья, это выбор качественной и счастливой жизни в гармонии с природой и современным комфортом.

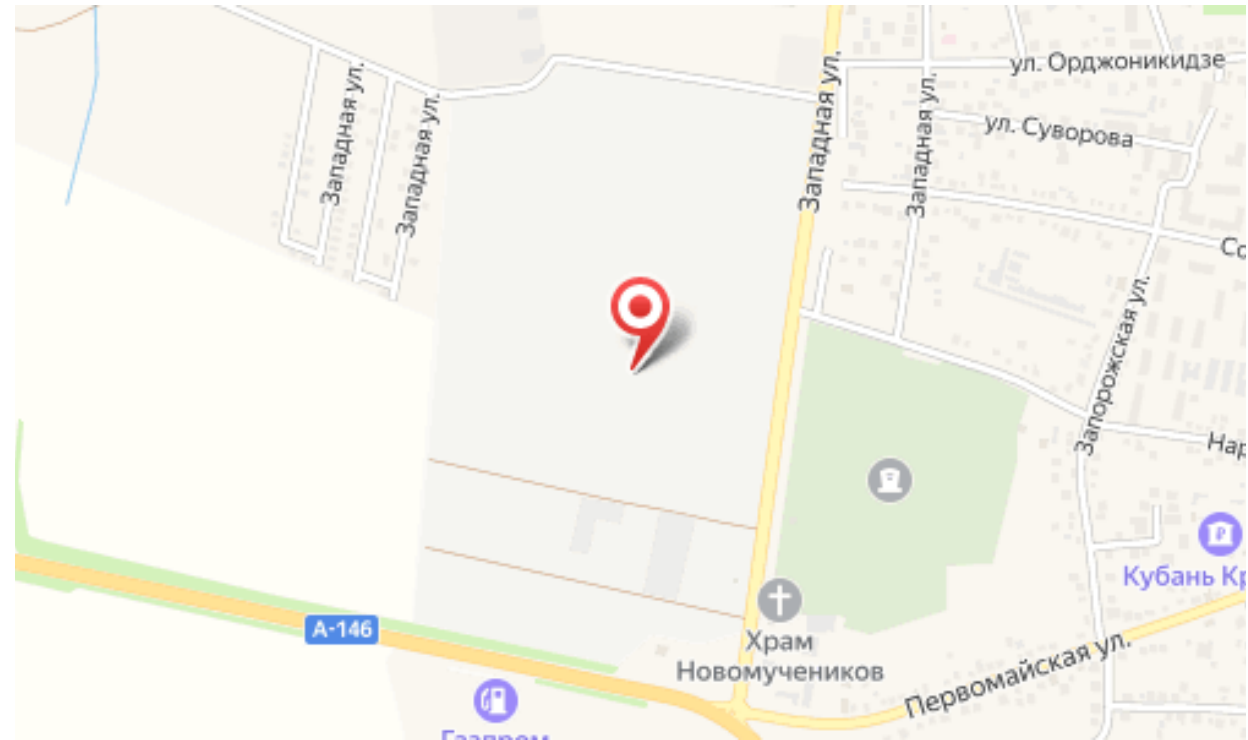
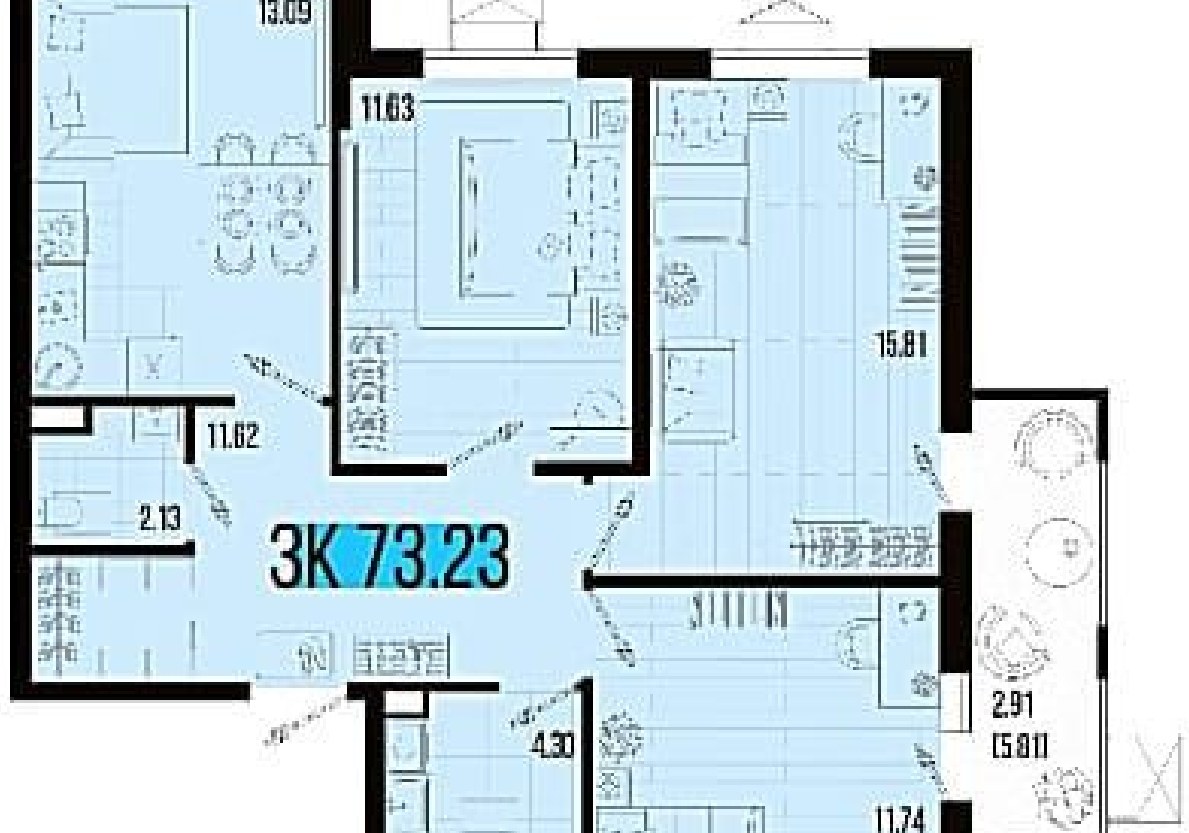




Название ЖК: **ЖК «Цветной бульвар»**
Срок сдачи год: **2025 г.**
Тип дома: **Монолитный**
Стадия строительства: **строится**



Идентификатор корпуса ЖК: **Литер 1**
Класс жилья: **Комфорт**
Тип сделки: **ДДУ**
Срок сдачи квартал: **2**





Студия, 27.87 м², 1 эт.

от **₽ 3 771 800**

Количество комнат	Студия
Общая площадь	27.87 м ²
Стоимость за м ²	₽ 135 335
Жилая площадь	15.14 м ²
Площадь кухни	2 м ²
Этаж	1
Этажей в доме	7
Тип санузла	Совмещенный
Наличие балкона/лоджии	балкон



1-к.квартира, 39.31 м², 1 эт.

от ₹ 5 149 610

Количество комнат	1
Общая площадь	39.31 м ²
Стоимость за м ²	₹ 131 000
Жилая площадь	13.71 м ²
Площадь кухни	12.6 м ²
Этаж	1
Этажей в доме	8
Тип санузла	Совмещенный
Наличие балкона/лоджии	балкон



2-к.квартира, 57.64 м², 2 эт.

от ₹ 7 504 728

Количество комнат	2
Общая площадь	57.64 м²
Стоимость за м²	₹ 130 200
Жилая площадь	28.06 м²
Площадь кухни	13.65 м²
Этаж	2
Этажей в доме	8
Тип санузла	Совмещенный
Наличие балкона/лоджии	лоджия

Планировки

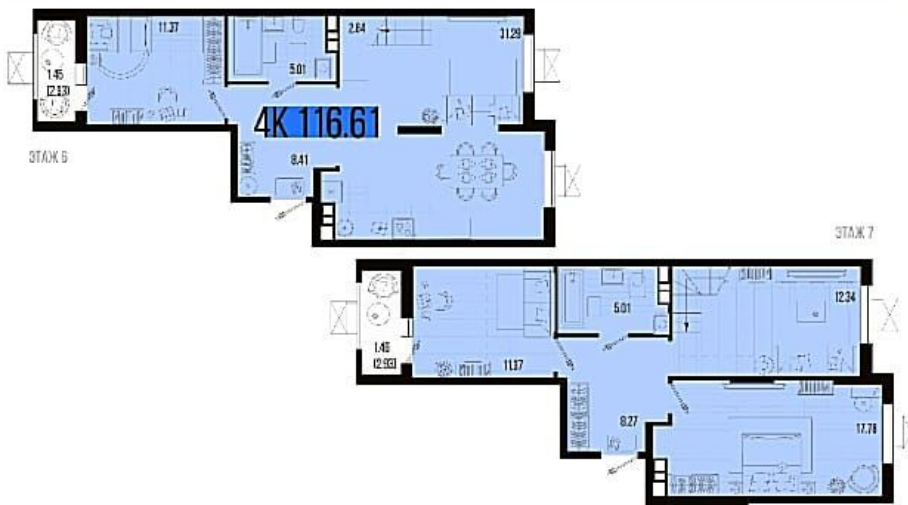


3-к.квартира, 73.23 м², 1 эт.

от ₹ 9 263 595

Количество комнат	3
Общая площадь	73.23 м ²
Стоимость за м ²	₹ 126 500
Жилая площадь	39.18 м ²
Площадь кухни	13.09 м ²
Этаж	1
Этажей в доме	8
Тип санузла	Раздельный
Наличие балкона/лоджии	балкон

Планировки



4-к.квартира, 116.61 м², 6 эт.

от **₽ 10 611 510**

Количество комнат	4
Общая площадь	116.61 м ²
Стоимость за м ²	₽ 91 000
Жилая площадь	52.86 м ²
Площадь кухни	31.29 м ²
Этаж	6
Этажей в доме	7
Тип санузла	2
Наличие балкона/лоджии	балкон

Просторная двухуровневая квартира общей площадью 116,61 м², с двумя совмещенными с/у на каждом уровне. Отличное решение для большой семьи.

Планировки



5+к.квартира, 158.2 м², 6 эт.

от ₹ 12 004 200

Количество комнат	5+
Общая площадь	158.2 м ²
Стоимость за м ²	₹ 75 880
Жилая площадь	89.83 м ²
Площадь кухни	23.08 м ²
Этаж	6
Этажей в доме	7
Тип санузла	Раздельный
Наличие балкона/лоджии	балкон

Просторная двухуровневая квартира, отличное решение для большой и дружной семьи.